



PREFEITURA MUNICIPAL DE PARANAGUÁ  
Secretaria Municipal de Educação e Ensino Integral

# CADERNO DE ATIVIDADES Nº 1 PARA PROFESSORES CURSISTAS DO CURSO DE LIBRAS- INTERMEDIÁRIO



De 01/04 a 30/04/2021



**PREFEITURA MUNICIPAL DE PARANAGUÁ**  
Secretaria Municipal de Educação e Ensino Integral

# Atividades Avaliativas

VAMOS TODOS FICAR BEM!!!!!!

## DADOS PESSOAIS

**NOME:** \_\_\_\_\_

**CURSO:** \_\_\_\_\_

**ANO:** \_\_\_\_\_

**TURMA:** \_\_\_\_\_

**EMAIL:** \_\_\_\_\_

**De 01/04 a 30/04**

## LÍNGUA PORTUGUESA

OBSERVE O QUADRO ABAIXO: O ALFABETO MANUAL DE LIBRAS TEM 26 CONFIGURAÇÕES DE MÃO.



PORÉM, AS CONFIGURAÇÕES DE MÃOS SÃO UM TOTAL DE 64



PREFEITURA MUNICIPAL DE PARANAGUÁ  
Secretaria Municipal de Educação e Ensino Integral



Felipe, Tanya. Dicionário da Libras,  
Versão 2.0 - 2005.

# ATIVIDADE

Escreva o nome de sinais a partir dos parâmetros da Libras.

## CONFIGURAÇÕES




---

---

---




---

---

---

## PONTO DE ARTICULAÇÃO



Espaço neutro

---

---

---



Boca

---

---

---

## MOVIMENTO

TEM  
MOVIMENTO

---

---

---

NÃO TEM  
MOVIMENTO

---

---

---

## ORIENTAÇÃO



Semicircular  
para baixo

---

---

---



Reto para cima  
e para baixo

---

---

---

## EXPRESSÃO FACIAL E OU CORPORAL



NEUTRA

---

---

---



ALEGRE

---

---

---

Perceba na atividade a baixo o que está pedindo **ATENÇÃO**

**EM CONFIGURAÇÕES-** Responda 3 sinais que você faria com cada uma duas configurações.

**O PONTO DE ARTICULAÇÃO-** Responda 3 sinais feito em espaço neutro e 3 sinais feitos na boca.

**MOVIMENTO-** Responda 3 sinais que tem e 3 sinais que não tem movimento.

**ORIENTAÇÃO** 3 sinais em semi circulo para baixo e 3 sinais retos de cima para baixo.

**EXPRESSÃO** 3 sinais que tem expressão e 3 sinais que não tem (Neutra)



PREFEITURA MUNICIPAL DE PARANAGUÁ  
Secretaria Municipal de Educação e Ensino Integral

## ATIVIDADES

1- Qual o sinal representa do abaixo?



---

2- Pesquise 5 sinais com a configuração abaixo...



---

---

---

---

---

## **Libras - Língua Brasileira de Sinais.**

Durante muitos anos, a LIBRAS foi uma língua esquecida, mas após 100 anos de proibição de seu uso e descaso com as comunidades surdas, em 2002 com a sua oficialização com a Lei 10.436, ocorreu a garantia do acesso as pessoas surdas com um olhar especial à educação inclusiva. E assim o direito de terem interprete de Libras.

Neste momento cresce, porém o número de materiais didáticos que valorizam o aprendizado da língua, que por possuírem sua própria estrutura gramatical, é oficializada como língua espaço-visual, o reconhecimento da língua de sinais e, conseqüentemente, a educação tende a fazer o uso dela para a instrução, garantindo os direitos de acessibilidade. Porém ainda é preciso termos como foco o ensino das Libras de modo contextual e não de sinais isolados, uma aplicação fluente e compreensível, e é através deste vínculo que se pode ter inclusão total do surdo na sociedade e crescimento intelectual, afetivo e social.

"Para um surdo, cuja surdez já parte da sua vida, músicas, fundos musicais num filme, buzinas de veículos, latidos de cão e tantas outras coisas que nos passam como corriqueiras, simplesmente não existem. O mundo do surdo é basicamente visual, estes sons não chegam a eles, e se chegam podem causar dores ou incômodos, o surdo é, antes de tudo, uma pessoa que possui as mesmas necessidades básicas de um ouvinte, com os mesmos direitos de usufruir do seu espaço na família e na comunidade."

### **3- Responda:**

A Lei Federal no 10.436/02 dispõe sobre a Língua de Sinais Brasileira. Avalie se, de acordo com essa Lei, estão corretas as afirmativas a seguir:

I - Torna a Língua de Sinais Brasileira língua nacional.

II - Possibilita que essa forma de linguagem seja oficial para as comunidades de estrangeiros no país.

III - Oficializa essa língua como expressão da identidade e cultura das comunidades de surdos do Brasil.

IV - Não altera as condições lingüísticas dos surdos no Brasil.



**PREFEITURA MUNICIPAL DE PARANAGUÁ**  
Secretaria Municipal de Educação e Ensino Integral

Circule as afirmativas corretas:

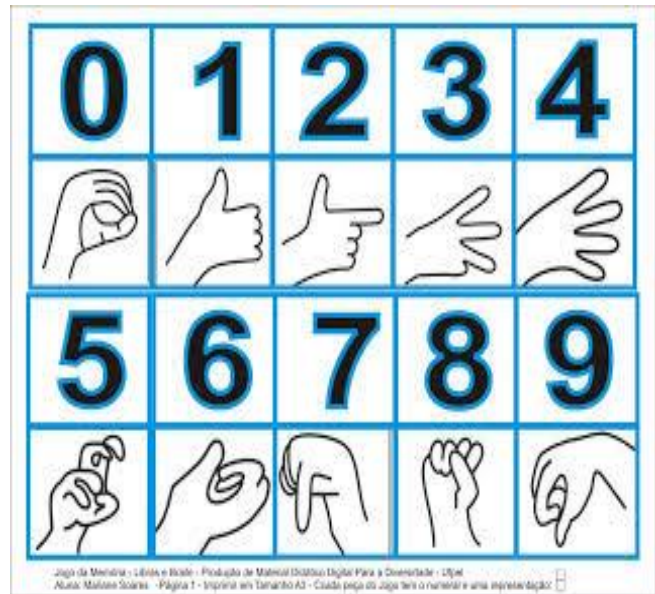
- A) I e II, apenas;
- B) I e III, apenas;
- C) II, III e IV, apenas;
- D) I, III e IV, apenas;
- E) I, II, III e IV.



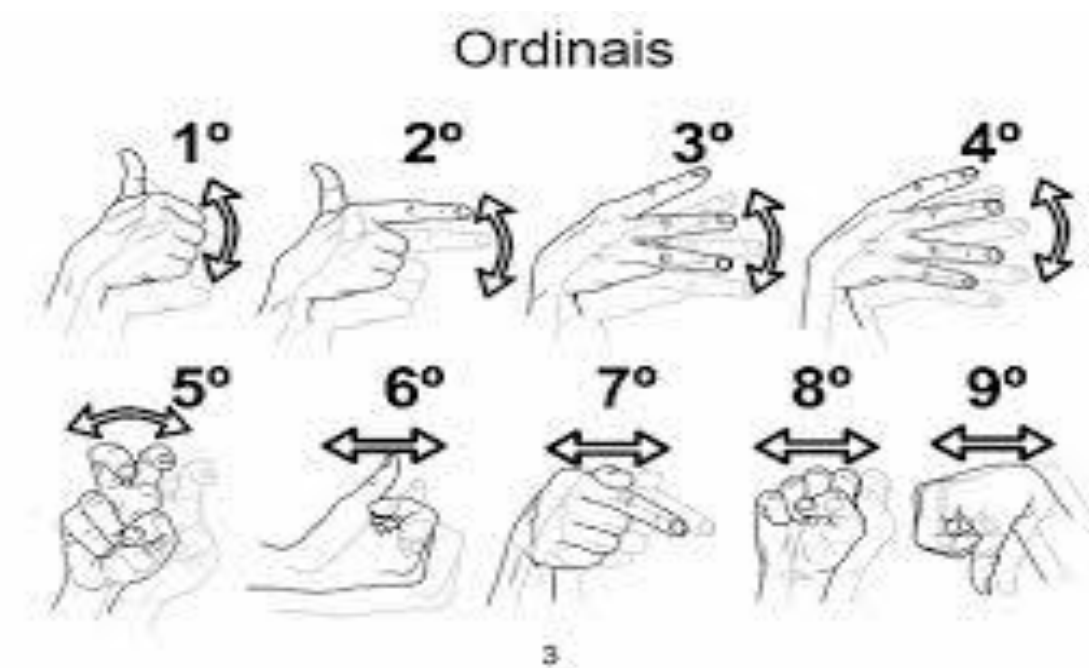
## MATEMÁTICA

### REVENDO OS NÚMEROS EM LIBRAS

✓ NUMERAIS CARDINAIS:



✓ NÚMEROS ORDINAIS:



## ATIVIDADES

1- LIGUE OS NÚMEROS ABAIXO:





PREFEITURA MUNICIPAL DE PARANAGUÁ  
Secretaria Municipal de Educação e Ensino Integral

**2-ESCREVA DENTRO DA JANELA O ORDINAL CORRESPONDENTE A CADA ANDAR.**



**2-ESCREVA ABAIXO A COR DOS CARROS DE CORRIDA DE ACORDO COM OS NUMERAIS ORDINAIS EM LIBRAS CORRESPONDENTES COM A SUA CHEGADA.**



1º CARRO: \_\_\_\_\_

2º CARRO: \_\_\_\_\_

3º CARRO: \_\_\_\_\_

4º CARRO: \_\_\_\_\_